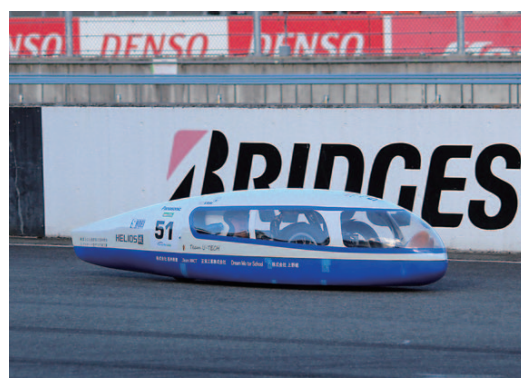


# 2016 Ene-1GP MOTEGI



# ツインリンクもてぎ イベントレポート



公式プログラム

## 【イベント概要】

- イベント名称：2016 Ene-1 GP MOTEGI
- 日 程：2016年12月10日(土)
- 開催クラス：KV-40チャレンジ 全国大会/KV-BIKEチャレンジ 全国大会
- 主 催：株式会社モビリティランド
- 後 援：栃木県/茨城県/茂木町/栃木県教育委員会/茨城県教育委員会
- オフィシャルパートナー：パナソニック株式会社/株式会社ミツバ
- 会 場：ツインリンクもてぎ スーパースピードウェイ(一周2.414km)
- 天 候・動 員：12月10日(土) 晴れ 11.7℃ 1,500人  
※気象状況は宇都宮地方気象台15:00発表  
[前年実績]  
11月28日(土) 晴れ 14.0℃ 1,700人
- TV ON AIR：GAORA SPORTS(放送日時未定)

## 「Ene-1 GP」ツインリンクもてぎで5回目の開催!

モビリティとエコをつなぐ“ものづくりイベント”として2011年8月に鈴鹿サーキットで初開催された「Ene-1 GP」。ツインリンクもてぎでは翌2012年に初開催され、今回が5回目の開催となりました。昨年からは新競技として「KV-BIKE」も投入され、“モビリティの未来を創造するチャレンジの場”としていっそうの充実が実現。総参加台数も65台(うちKV-BIKE 17台)と昨年に比較して8台の増加となり、初冬の澄み切った青空のもと“静かなる熱戦”が展開されました。

### 開催競技概要

#### KV-40チャレンジ 全国大会

充電式単三電池(Panasonic製EVOLTA)を動力源とした車両でスーパースピードウェイ1周の「ONE LAP タイムアタック」と90分間走行の「e-kiden90分ロングディスタンス」の二種目での合計ポイントで順位を競います。

対象:中学生以上

#### KV-BIKEチャレンジ 全国大会

ツインリンクもてぎ初開催となる競技。充電式単三電池40本(Panasonic製EVOLTA)を搭載した二輪車でスーパースピードウェイ1周の「ONE LAP タイムアタック」と60分間走行の「e-kiden1時間ロングディスタンス」の二種目での合計ポイントで順位を競います。

対象:中学生以上

### 【クラス分け】

| KV-1クラス                            |                | KV-2クラス                              |                |
|------------------------------------|----------------|--------------------------------------|----------------|
| 車両重量、ドライバー重量<br>制限なし/55kg以上(装備品含む) |                | 車両重量、ドライバー重量<br>35kg以上/55kg以上(装備品含む) |                |
| a 一般部門                             | b 大学・高専・専門学校部門 | a 一般部門                               | b 大学・高専・専門学校部門 |
| c 高等学校部門                           |                | c 高等学校部門                             | d 中学校部門        |

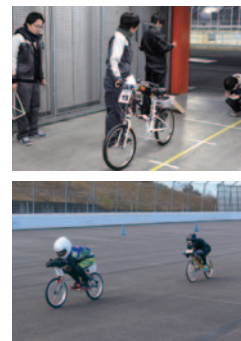
### 【車体サイズ(各クラス共通)】

|   |   |        |         |         |
|---|---|--------|---------|---------|
| 全 | 高 | 1.8m以下 | ト レ ッ ド | 0.38m以上 |
| 全 | 長 | 3.5m以下 | ホイールベース | 1m以上    |
| 全 | 幅 | 1.7m以下 |         |         |



### 【クラス分け】

| 対 象                 |                     |
|---------------------|---------------------|
| 中学生以上 車両重量15kg以上    |                     |
| クラスI                | クラスII               |
| ライダー重量55kg以上(装備品含む) | ライダー重量50kg以上(装備品含む) |
| a 一般部門              | c 高等学校部門            |
| b 大学・高専・専門学校部門      | d 中学校部門             |



## SUZUKA CIRCUIT

7992 INOU-CHOU,SUZUKA-SHI,MIE 510-0295,JAPAN TEL:059-378-1111 FAX:059-378-8101

## TWIN RING MOTEGI

120-1 HIYAMA,MOTEGI-MACHI,HAGA-GUN,TOCHIGI 321-3597,JAPAN TEL:0285-64-0001 FAX:0285-64-0009

## TOKYO OFFICE

No.45 KOWA BUILDING 9F,1-15-9 MINAMI-AOYAMA,MINATO-KU,TOKYO 107-0062,JAPAN TEL:03-5770-6430 FAX:03-5770-6435

### [KV-40チャレンジ KV-1クラス 一般部門] 9台

| No. | エントリーチーム名      | マネージャー | ドライバー① | ドライバー② | ドライバー③ | メカニック① | メカニック② | メカニック③      |
|-----|----------------|--------|--------|--------|--------|--------|--------|-------------|
| 1   | ZDP            | 辻岡 毅   | 初井 基之  |        |        | 佐川 耕平  |        |             |
| 2   | 東風アヒルエコパレーシング  | 仲岡 孝晃  | 坂田 生志  |        |        | 山田 健太  |        |             |
| 3   | ミツバ70周年おめでとう!  | 原田 英人  | 里見 知香  | 永塚 惣一郎 | 小柴 裕輝  | 刈谷 暢孝  | 多部田 漢野 | バスカドールピクチャー |
| 4   | Project-O      | 鈴木 剛弘  | 堀切 武範  | 田口 章弘  | 佐藤 友道  |        |        |             |
| 5   | あぶらっ子          | 斉藤 秀雄  | 板花 育男  |        |        | 佐藤 智昭  |        |             |
| 6   | ちーむ こでらんIC     | 栗田 克志  | 渡部 貴裕  |        |        | 杉山 哲也  | 斎藤 裕昭  | 遠藤 慎士       |
| 7   | Team ENDLESS   | 伊藤 宏   | 深尾 なつみ |        |        | 本田 聡   | 大坪 浩也  | 小林 尚貴       |
| 8   | チーム"ヨイショット"ミツバ | 高橋 道夫  | 蛭間 洋明  | 佐々木 善人 |        | 北澤 純也  |        |             |
| 9   | HTFEコラクラブ      | 倉持 徹郎  | 池田 陽輝  | 福原 俊次郎 | 石下 雄司  | 砂川 伸一  | 吉田 忠正  | 曾根 峻哉       |

### [KV-40チャレンジ KV-1クラス 大学、高専、専門学校部門] 8台

| No. | エントリーチーム名        | マネージャー | ドライバー① | ドライバー② | ドライバー③ | メカニック① | メカニック②   | メカニック③ |
|-----|------------------|--------|--------|--------|--------|--------|----------|--------|
| 10  | 大阪産業大学α          | 川北 泰三  | 石田 一貴  |        |        | 上田 和史  | 筒井 雄太    | 西田 純也  |
| 11  | 日産栃木自動車大学校       | 佐藤 祐之  | 小林 昶太  | 木村 翼   |        | 赤間 和貴  | ピョウエフタケツ | 長崎 俊樹  |
| 12  | 長野県工科短大ZR-I      | 早川 権   | 水島 拓海  |        |        | 堀入 海治  | 宮沢 佳汰    |        |
| 13  | 広島工業大学TeamHIT-EV | 村上 哲郎  | 大志 宏樹  | 松井 貴都  |        | 立花 南矢  | 前田 悠佑    | 木村 晃大  |
| 14  | DJ研究会            | 横田 俊   | 高ヶ崎 史哉 |        |        | 山口 貴   | 横田 登也    | 猪爪 誠太  |
| 15  | とよこWork          | 後藤 啓祐  | 松浦 友貴  | 入江 利輝  |        | 藤井 匠透  | 井上 哲成    | 野呂 亮太  |
| 16  | AITチャレンジプロジェクト   | 野下 聖仁  | 野田 健也  |        |        | 川本 怜生  | 大橋 大     | 高山 幹茂  |
| 17  | 東京電機大学エネルギー研究部   | 川島 源樹  | 石井 遼平  | 須川 尚   |        | 荒井 駿   | 北園 慎     |        |

### [KV-40チャレンジ KV-1クラス 高等学校部門] 13台

| No. | エントリーチーム名        | マネージャー | ドライバー① | ドライバー② | ドライバー③ | メカニック① | メカニック② | メカニック③ |
|-----|------------------|--------|--------|--------|--------|--------|--------|--------|
| 18  | 学芸福島ERL          | 清野 真一  | 穴戸 勇貴  | 氏家 大成  |        | 佐藤 圭将  | 山田 海人  | 三輪 一歩  |
| 19  | 長野県中野立志館高等学校     | 山崎 雄   | 藤澤 太佑  |        |        | 鈴木 達也  | 小林 航太  | 高木 陽輝  |
| 20  | 埼玉県立新座総合技術高校電子機械 | 山崎 泰志  | 葛野 優樹  | 鈴木 翔大  |        | 中澤 晃永  | 白濱 優   | 阿部 流之介 |
| 21  | 栃木県立矢板高等学校 A     | 渡辺 博   | 沼野井 勇太 |        |        | 山本 孝迪  | 加藤 駿介  | 坂下 晃輝  |
| 22  | 川崎総合科学高校         | 菊田 直史  | 土方 健   | 田中 一希  |        | 松村 翼   | 戸塚 龍彦  | 西川 匠   |
| 23  | 今工研部             | 井澤 宜夫  | 手塚 涼貴  |        |        | 山田 彪悟  | 風間 大成  | 寄川 悟司  |
| 24  | 飯田OIDE長城高校 原動機部  | 福澤 智之  | 伊坪 岳陽  |        |        | 西永 佳樹  | 伊藤 祐太  | 関島 雄太郎 |
| 25  | 飯田OIDE長城高校 原動機部  | 福澤 智之  | 宮内 智美  |        |        | 石原 岳波  | 今村 友哉  | 近藤 則樹  |
| 26  | Team REC Gread5  | 設楽 信二  | 齋藤 煌   | 佐久間 崇弘 | 野村 悠哉  | 海老原 謙人 |        |        |
| 27  | 長野県佐久平総合技術高校     | 佐藤 正昭  | 寺尾 千隼  | 高柳 圭佑  |        | 篠原 航   | 小川 雄大  | 徳高 佑樹  |
| 28  | 宇都宮工業高校 科学技術研究部A | 高橋 兼吉  | 川田 優馬  |        |        | 若森 剛   | 柴山 慶季  | 田辺 虹夏  |
| 29  | 福島県立費多方樹徳高等学校    | 田中 公雄  | 十二村 孝太 |        |        | 園田 隼人  | 佐藤 旭   | 高橋 剛斗  |
| 30  | 秋田県立科学高校 電気システム科 | 新田 巧   | 笠原 将麻  | 杉田 海   | 白石 和輝  | 島崎 巧弥  | 高橋 海貴  | 中村 康翔  |

### [KV-40チャレンジ KV-1クラス 中学校部門] 3台

| No. | エントリーチーム名       | マネージャー | ドライバー① | ドライバー② | ドライバー③ | メカニック① | メカニック② | メカニック③ |
|-----|-----------------|--------|--------|--------|--------|--------|--------|--------|
| 31  | 公文国際学園 科学技術研究部  | 久保田 徹  | 杉村 洋介  | 小出 照瑛  | 西尾 夢   | 齋藤 龍輝  | 熊本 敦幸  | 浅野 遥   |
| 32  | TNREC from Ito3 | 設楽 信二  | 小畑 雄太  | 五木田 一夢 | 甲川 輝流  | 持丸 陽香  | 土井 唯賢  |        |
| 33  | EM長野Mercury     | 眞田 大輔  | 駒村 真入  | 井伏 祐貴  | 西沢 勇翔  | 西村 俊亮  |        |        |

### [KV-40チャレンジ KV-2クラス 一般部門] 2台

| No. | エントリーチーム名   | マネージャー | ドライバー① | ドライバー② | ドライバー③ | メカニック① | メカニック② | メカニック③   |
|-----|-------------|--------|--------|--------|--------|--------|--------|----------|
| 51  | Team U-TECH | 水野 開渡  | 上野 晃嗣  |        |        | 岩村 匠   | 眞鍋 陽平  | 平山バヤシセイブ |
| 52  | チームたかはしSUN! | 高橋 和子  | 高橋 優   |        |        | 大橋 法晃  | 大橋 要子  |          |

### [KV-40チャレンジ KV-2クラス 大学、高専、専門学校部門] 5台

| No. | エントリーチーム名       | マネージャー | ドライバー① | ドライバー② | ドライバー③ | メカニック① | メカニック② | メカニック③ |
|-----|-----------------|--------|--------|--------|--------|--------|--------|--------|
| 53  | 長野県工科短大ZX-II    | 早川 権   | 我原 拓夢  |        |        | 小川 寛司  |        |        |
| 54  | 大阪産業大学 β        | 山田 航士  | 上松 健輝  |        |        |        |        |        |
| 55  | 長野県工科短期大学校制御技術科 | 寺島 澗   | 内山 知之  | 村山 大夢  |        | 宮澤 麻織  |        |        |
| 56  | 長野高専Reginatta   | 岡田 学   | 齊藤 千夏  |        |        | 渡邊 風雅  | 後藤 蓮   | 北村 海人  |
| 57  | 長野高専 Karren     | 岡田 学   | 梶原 大地  |        |        | 浅輪 丈太郎 | 五味 佑理  | 滝沢 悠人  |

### [KV-40チャレンジ KV-2クラス 高等学校部門] 6台

| No. | エントリーチーム名        | マネージャー | ドライバー① | ドライバー② | ドライバー③ | メカニック① | メカニック② | メカニック③ |
|-----|------------------|--------|--------|--------|--------|--------|--------|--------|
| 58  | 栃木県立矢板高等学校 B     | 渡辺 博   | 伊勢谷 恭助 |        |        | 上園 稜   | 遠藤 拳   | 坂和 寛人  |
| 59  | 茨城県立桜和工業高等学校     | 秋葉 琢允  | 鈴木 啓太  |        |        | 中川 玲士  | 上原 太希  | 松井 崇泰  |
| 60  | 飯田OIDE長城高校 原動機部  | 福澤 智之  | 熊谷 拓貴  |        |        | 松下 直樹  | 矢澤 空   | 山口 雄大  |
| 61  | 平工業高等学校A         | 五十嵐 勝己 | 戸村 大夢  |        |        | 兼谷 優人  | 大槻 一菜  | 根本 諒   |
| 62  | 弘前県高等学校自動車研究部    | 須藤 勝   | 鈴木 大海  | 桑田 悠聖  | 田辺 虹夏  | 中村 大樹  | 齊藤 隼人  | 中畑 光貴  |
| 63  | 宇都宮工業高校 科学技術研究部B | 高橋 兼吉  | 鎌崎 雄太  |        |        | 石浜 一樹  | 糸井 洋夢  | 渡邊 久盛  |

### [KV-40チャレンジ KV-2クラス 中学校部門] 2台

| No. | エントリーチーム名        | マネージャー | ドライバー① | ドライバー② | ドライバー③ | メカニック① | メカニック② | メカニック③ |
|-----|------------------|--------|--------|--------|--------|--------|--------|--------|
| 64  | EM長野Accelerators | 眞田 大輔  | 木原 慎太郎 | 武島 淳一郎 | 寺島 悠大  | 有本 健介  | 中村 太郎  |        |
| 65  | 和光中学技術部          | 亀山 俊平  | 鈴屋 大和  | 鈴木 徳豊  | 石橋 研一郎 | 内山 弘輝  | 桑原 晴史  | 田中 阿育  |

### [KV-BIKEチャレンジ クラスI 一般部門] 6台

| No. | エントリーチーム名      | マネージャー | ライダー①  | ライダー② | メカニック① | メカニック② | メカニック③ |
|-----|----------------|--------|--------|-------|--------|--------|--------|
| 1   | 小野塚レーシングZ(orz) | 飯野 浩史  | 柳原 健也  |       | 飯野 浩史  |        |        |
| 2   | ReUs           | 竹脇 僚哉  | 佐藤 勇希  |       | 川口 拓哉  | 菊地 晃吉  |        |
| 3   | ミツバイク          | 木村 正勝  | 磯村 翼   |       |        |        |        |
| 4   | EM長野 くろやぎ号     | 眞田 大輔  | 大日方 将人 |       | 小田切 麗観 | 土屋 拓太  |        |
| 5   | 日産愛知自動車大学校     | 宮内 敬浩  | 中山 天斗  |       | 宮内 秀吾  |        |        |
| 6   | 栃木県立矢板高等学校 OB  | 月井 敦大  | 磯 隼人   | 吉田 裕哉 | 小野崎 紀之 |        |        |

### [KV-BIKEチャレンジ クラスI 大学、高専、専門学校部門] 5台

| No. | エントリーチーム名     | マネージャー | ライダー①  | ライダー②  | メカニック① | メカニック② | メカニック③ |
|-----|---------------|--------|--------|--------|--------|--------|--------|
| 7   | 日産栃木自動車大学校 二輪 | 佐藤 祐之  | 鈴木 啓太  |        | 橋本 建一  | 金子 吏   |        |
| 8   | 沼津ディーオーシャーズ   | 大津 孝佳  | 小澤 空   | 佐藤 智晴  | 稲葉 風   | 金子 直樹  |        |
| 9   | 沼津メカトロマリンズ    | 大津 孝佳  | 大野 裕太  | 佐藤 光   | 稲葉 風   | 金子 直樹  |        |
| 10  | 大阪産業大学新工PEJA  | 須藤 隆   | 木村 駿太  | 長谷川 虎希 |        |        |        |
| 11  | HDI研究会        | 舘見 航基  | 渡辺 俊太郎 | 平本 光   | 久慈 歩夢  | 平本 光   | 山田 真由  |

### [KV-BIKEチャレンジ クラスII 高等学校部門] 6台

| No. | エントリーチーム名        | マネージャー | ライダー①  | ライダー② | メカニック① | メカニック② | メカニック③ |
|-----|------------------|--------|--------|-------|--------|--------|--------|
| 12  | 飯田OIDE長城課題研究B組   | 細田 英俊  | 市岡 勇輝  | 松島 大樹 | 浦野 拓実  | 鈴川 大輔  | 近藤 秀   |
| 13  | 公文国際学園 科学技術研究部   | 久保田 徹  | 石倉 啓佑  | 和田 仰  | 越下 裕博  | 加藤 幹太  | 渡辺 颯   |
| 14  | 平工業高等学校B         | 山野辺 康  | 高嶋 祐佑  | 杉内 龍太 | 上石 智博  | 松本 康大  | 遠藤 竜太  |
| 15  | 飯田OIDE長城課題研究A組   | 北澤 純   | 松尾 遼   |       | 松村 柁之介 | 吉澤 啓人  | 宮下 航平  |
| 16  | 宇都宮工業高校 科学技術研究部C | 高橋 兼吉  | 大垣 颯太  |       | 伊藤 亮輝  | 竹原 幸隆  | 神山 大河  |
| 17  | 宇都宮工業高校 科学技術研究部D | 高橋 兼吉  | 矢島 慎之介 |       | 杉山 孔明  | 坂本 光星  | 岡 翼佑   |

## SUZUKA CIRCUIT

7992 INOU-CHOU,SUZUKA-SHI,MIE 510-0295,JAPAN TEL:059-378-1111 FAX:059-378-8101

## TWIN RING MOTEGI

120-1 HIYAMA,MOTEGI-MACHI,HAGA-GUN,TOCHIGI 321-3597,JAPAN TEL:0285-64-0001 FAX:0285-64-0009

## TOKYO OFFICE

No.45 KOWA BUILDING 9F,1-15-9 MINAMI-AOYAMA,MINATO-KU,TOKYO 107-0062,JAPAN TEL:03-5770-6430 FAX:03-5770-6435

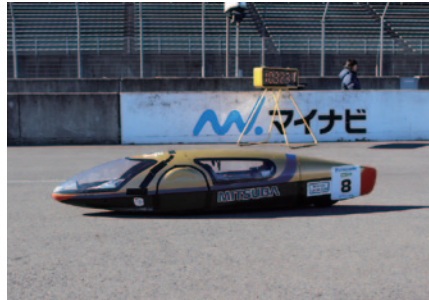
## 【KV-40】

### ONE LAPタイムアタック

「ONE LAPタイムアタック」KV-1クラスは3年連続でTeam ENDLESSがトップタイムを記録。昨年の2分37秒161にはおよばないものの、2位のチーム「ヨイショット!」ミツバを13秒以上引き離す2分46秒217(平均速度53.98km/h)を叩き出しました。KV-2クラスは大阪産業大学 βが3分40秒053のトップタイムを記録しました。



ONE LAPタイムアタックの強豪、Team ENDLESS。



KV-1クラス2位はチーム「ヨイショット!」ミツバ。



大阪産業大学 βがKV-2クラストップタイム。

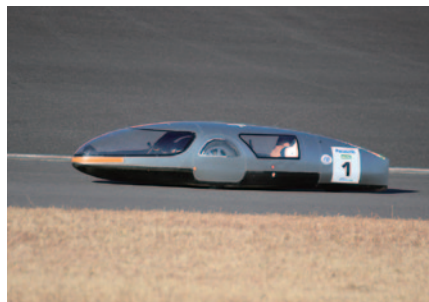
### e-kiden 90分ロングディスタンス

午後に行われたのは、「ONE LAPタイムアタック」の順位をグリッドとして全車が一齐にスタートして争われる「e-kiden 90分ロングディスタンス」。ピットイン、ドライバー交代の義務付けはありません。

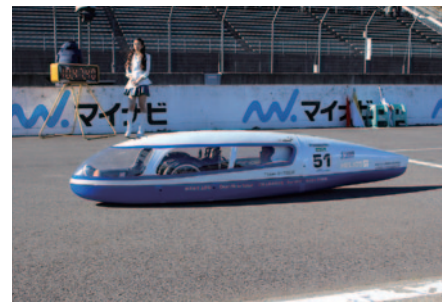
KV-1クラスは6番手スタートのZDPが29周を記録して優勝。2位の飯田OIDE長姫高校 原動機部以下をラップ遅れにする快勝で、この競技に加えて総合でも2連覇を達成しました。KV-2クラスは全体の6位に食い込んだTeam U-TECHが初優勝を果たしました。



「e-kiden 90分ロングディスタンス」スタートシーン



「e-kiden 90分ロングディスタンス」、そして総合でも2連覇達成のZDP。



KV-2クラス初優勝はTeam U-TECH。

## 【KV-BIKE】

2回目の開催となったKV-BIKEは、昨年の8台から17台へとエントリー台数が大幅に増加。クラス1が11台、クラス2が6台の参加。クラス1は鈴鹿大会で3連勝中のミツバイクが、昨年の覇者小野塚レーシング(orz)を下してもぎ初優勝。クラス2は飯田OIDE長姫高校 課題研究A組が、2連覇を果たしました。



KV-BIKEクラス1トップ争い。



KV-BIKEクラス1を制したのは、強豪ミツバイク。



KV-BIKEクラス2は飯田OIDE長姫高校課題研究A組が2連覇。

SUZUKA CIRCUIT

7992 INOU-CHOU,SUZUKA-SHI,MIE 510-0295,JAPAN TEL:059-378-1111 FAX:059-378-8101

TWIN RING MOTEGI

120-1 HIYAMA,MOTEGI-MACHI,HAGA-GUN,TOCHIGI 321-3597,JAPAN TEL:0285-64-0001 FAX:0285-64-0009

TOKYO OFFICE

No.45 KOWA BUILDING 9F,1-15-9 MINAMI-AOYAMA,MINATO-KU,TOKYO 107-0062,JAPAN TEL:03-5770-6430 FAX:03-5770-6435

## KV-40チャレンジ 全国大会

a...一般部門 b...大学・高専・専門学校部門 c...高等学校部門 d...中学校部門

### 【KV-1】総合 正式結果表

| Pos. | No. | Gr. | Team             | Total Point | ONE LAPタイムアタック |           |       | e-ekiden |       |
|------|-----|-----|------------------|-------------|----------------|-----------|-------|----------|-------|
|      |     |     |                  |             | 順位             | Time      | Point | 順位       | Point |
| 1    | 1   | a   | ZDP              | 45          | 6              | 3'12.810  | 15    | 1        | 30    |
| 2    | 24  | c   | 飯田OIDE長姫高校 原動機部  | 41          | 5              | 3'05.335  | 16    | 2        | 25    |
| 3    | 25  | c   | 飯田OIDE長姫高校 原動機部  | 36          | 3              | 3'02.697  | 18    | 4        | 18    |
| 4    | 7   | a   | Team ENDLESS     | 36          | 1              | 2'46.217  | 20    | 5        | 16    |
| 5    | 5   | a   | あぶらっ子            | 32          | 9              | 3'39.548  | 12    | 3        | 20    |
| 6    | 3   | a   | ミツバ70周年おめでとう!    | 28          | 7              | 3'32.894  | 14    | 7        | 14    |
| 7    | 9   | a   | HTFTエコークラブ       | 20          | 14             | 4'05.194  | 7     | 8        | 13    |
| 8    | 10  | b   | 大阪産業大学α          | 20          | 11             | 3'44.514  | 10    | 11       | 10    |
| 9    | 2   | a   | 東郷アヒルエコパレーシング    | 19          | 4              | 3'05.294  | 17    | 19       | 2     |
| 10   | 8   | a   | チーム*ヨイショット*ミツバ   | 19          | 2              | 2'59.436  | 19    | 22       | 0     |
| 11   | 6   | a   | ちーむ こでらんに        | 18          | 18             | 4'15.534  | 3     | 6        | 15    |
| 12   | 31  | d   | 公文国際学園 科学技術研究部   | 17          | 15             | 4'05.831  | 6     | 10       | 11    |
| 13   | 22  | c   | 川崎総合科学高校         | 16          | 17             | 4'15.174  | 4     | 9        | 12    |
| 14   | 27  | c   | 長野県佐久平総合技術高校     | 13          | 8              | 3'33.551  | 13    | 21       | 0     |
| 15   | 18  | c   | 学法福島ERL          | 12          | 10             | 3'44.095  | 11    | 20       | 1     |
| 16   | 16  | b   | AITチャレンジプロジェクト   | 10          | 19             | 4'20.239  | 2     | 13       | 8     |
| 17   | 33  | d   | EM長野Mercury      | 9           | 26             | 6'33.291  | 0     | 12       | 9     |
| 18   | 12  | b   | 長野県工科短大Z-R1      | 9           | 12             | 3'49.309  | 9     | 23       | 0     |
| 19   | 28  | c   | 宇都宮工業高校 科学技術研究部A | 8           | 13             | 3'49.783  | 8     | 27       | 0     |
| 20   | 19  | c   | 長野県中野立志館高等学校     | 7           | 24             | 6'10.803  | 0     | 14       | 7     |
| 21   | 29  | c   | 福島県立喜多方相模高等学校    | 6           | 28             | 6'52.108  | 0     | 15       | 6     |
| 22   | 11  | b   | 日産栃木自動車大学校       | 5           | 29             | 8'40.646  | 0     | 16       | 5     |
| 23   | 13  | b   | 広島工業大学TeamHIT-EV | 5           | 16             | 4'08.339  | 5     | 24       | 0     |
| 24   | 15  | b   | とよごWork          | 4           | 22             | 5'14.917  | 0     | 17       | 4     |
| 25   | 30  | c   | 秩父農工科学高校 電気システム科 | 4           | 20             | 4'47.192  | 1     | 18       | 3     |
| 26   | 23  | c   | 今工研部             | 0           | 21             | 4'54.852  | 0     | 25       | 0     |
| 27   | 20  | c   | 埼玉県立新座総合技術高校電子機械 | 0           | 31             | 11'10.487 | 0     | 26       | 0     |
| 28   | 17  | b   | 東京電機大学エネルギー研究部   | 0           | 25             | 6'19.989  | 0     | 28       | 0     |
| 29   | 4   | a   | Project-O        | 0           | 27             | 6'42.858  | 0     | 29       | 0     |
| 30   | 32  | d   | TNREC from1to3   | 0           | 30             | 9'26.086  | 0     | 30       | 0     |
| 31   | 21  | c   | 栃木県立矢板高等学校 A     | 0           | 23             | 5'15.370  | 0     | 31       | 0     |
| 32   | 14  | b   | DJ研究会            | 0           |                | 計測できず     |       | リタイア     |       |

### 【KV-2】総合 正式結果表

| Pos. | No. | Gr. | Team             | Total Point | ONE LAPタイムアタック |           |       | e-ekiden |       |
|------|-----|-----|------------------|-------------|----------------|-----------|-------|----------|-------|
|      |     |     |                  |             | 順位             | Time      | Point | 順位       | Point |
| 1    | 51  | a   | Team U-TECH      | 47          | 4              | 4'23.727  | 17    | 1        | 30    |
| 2    | 54  | b   | 大阪産業大学 β         | 40          | 1              | 3'40.053  | 20    | 3        | 20    |
| 3    | 57  | b   | 長野高専 Karren      | 38          | 8              | 4'43.411  | 13    | 2        | 25    |
| 4    | 58  | c   | 栃木県立矢板高等学校 B     | 33          | 3              | 4'10.745  | 18    | 6        | 15    |
| 5    | 56  | b   | 長野高専Reginatta    | 32          | 7              | 4'41.566  | 14    | 4        | 18    |
| 6    | 60  | c   | 飯田OIDE長姫高校 原動機部  | 30          | 2              | 3'52.644  | 19    | 10       | 11    |
| 7    | 59  | c   | 茨城県立総和工業高等学校     | 29          | 5              | 4'36.686  | 16    | 8        | 13    |
| 8    | 61  | c   | 平工業高等学校A         | 28          | 9              | 6'08.624  | 12    | 5        | 16    |
| 9    | 64  | d   | EM長野Accelerator  | 24          | 11             | 7'11.858  | 10    | 7        | 14    |
| 10   | 52  | a   | チームたかはしSUN!      | 24          | 6              | 4'39.874  | 15    | 12       | 9     |
| 11   | 53  | b   | 長野県工科短大Z-X-II    | 21          | 10             | 6'35.768  | 11    | 11       | 10    |
| 12   | 55  | b   | 長野県工科短期大学校制御技術科  | 20          | 13             | 11'14.342 | 8     | 9        | 12    |
| 13   | 63  | c   | 宇都宮工業高校 科学技術研究部B | 17          | 12             | 7'45.795  | 9     | 13       | 8     |
| 14   | 62  | c   | 弘前東高等学校自動車研究部    | 14          | 14             | 11'15.831 | 7     | 14       | 7     |
| 15   | 65  | d   | 和光中学技術部          | 12          | 15             | 14'02.857 | 6     | 15       | 6     |

## KV-BIKE

### 【クラスI】総合 結果表

| Pos. | No. | Gr. | Team           | Total Point | ONE LAPタイムアタック |           |       | e-ekiden |       |
|------|-----|-----|----------------|-------------|----------------|-----------|-------|----------|-------|
|      |     |     |                |             | 順位             | Time      | Point | 順位       | Point |
| 1    | 3   | a   | ミツババイク         | 50          | 1              | 5'54.975  | 20    | 1        | 30    |
| 2    | 1   | a   | 小野塚レーシングZ(orz) | 44          | 2              | 6'36.552  | 19    | 2        | 25    |
| 3    | 6   | a   | 栃木県立矢板高等学校 OB  | 37          | 4              | 7'08.963  | 17    | 3        | 20    |
| 4    | 9   | b   | 沼津メカトロマリンス     | 32          | 7              | 7'46.972  | 14    | 4        | 18    |
| 5    | 11  | b   | HDI研究会         | 32          | 3              | 7'00.144  | 18    | 7        | 14    |
| 6    | 5   | a   | 日産愛知自動車大学校     | 29          | 8              | 8'04.340  | 13    | 5        | 16    |
| 7    | 7   | b   | 日産栃木自動車大学校 二輪  | 29          | 5              | 7'30.097  | 16    | 8        | 13    |
| 8    | 10  | b   | 大阪産業大学新工ネPJM   | 27          | 9              | 10'31.896 | 12    | 6        | 15    |
| 9    | 8   | b   | 沼津ディーブオーシャンズ   | 27          | 6              | 7'32.791  | 15    | 9        | 12    |
| 10   | 4   | a   | EM長野 くるやぎ号     | 22          | 10             | 10'53.378 | 11    | 10       | 11    |
|      | 2   | a   | ReUs           | -           |                | 計測できず     |       | リタイア     |       |

### 【クラスII】総合 結果表

| Pos. | No. | Gr. | Team             | Total Point | ONE LAPタイムアタック |          |       | e-ekiden |       |
|------|-----|-----|------------------|-------------|----------------|----------|-------|----------|-------|
|      |     |     |                  |             | 順位             | Time     | Point | 順位       | Point |
| 1    | 15  | c   | 飯田OIDE長姫高校課題研究A組 | 49          | 2              | 7'55.113 | 19    | 1        | 30    |
| 2    | 14  | c   | 平工業高等学校B         | 41          | 5              | 9'00.830 | 16    | 2        | 25    |
| 3    | 13  | c   | 公文国際学園 科学技術研究部   | 37          | 4              | 8'44.819 | 17    | 3        | 20    |
| 4    | 12  | c   | 飯田OIDE長姫課題研究B組   | 36          | 3              | 8'24.680 | 18    | 4        | 18    |
| 5    | 16  | c   | 宇都宮工業高校 科学技術研究部C | 36          | 1              | 7'09.409 | 20    | 5        | 16    |
| 6    | 17  | c   | 宇都宮工業高校 科学技術研究部D | 30          | 6              | 9'09.765 | 15    | 6        | 15    |

## SUZUKA CIRCUIT

7992 INOU-CHOU,SUZUKA-SHI,MIE 510-0295,JAPAN TEL:059-378-1111 FAX:059-378-8101

## TWIN RING MOTEGI

120-1 HIYAMA,MOTEGI-MACHI,HAGA-GUN,TOCHIGI 321-3597,JAPAN TEL:0285-64-0001 FAX:0285-64-0009

## TOKYO OFFICE

No.45 KOWA BUILDING 9F,1-15-9 MINAMI-AOYAMA,MINATO-KU,TOKYO 107-0062,JAPAN TEL:03-5770-6430 FAX:03-5770-6435



大会当日の朝に競技会場のスーパースピードウェイを開放、競技に先がけてご自分の足で路面状況のチェックを行っていただきました。



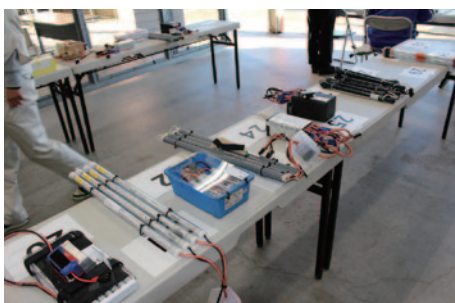
ピット内に設置された大会事務局で行われた参加受付。書類チェックをはじめ、参加賞やトランスポンダー（自動計測装置）の受け渡しが行われました。



ピット内車検場他で行われた公式車検。車両重量やドライバー・ライダーの装備、ブレーキ性能チェック(写真)など安全面の確認に重点が置かれて実施されました。



オフィシャルパートナーであるPanasonicのロゴ入りゼッケンが全参加車両に貼付されました。



各車両に搭載される単三形乾電池「Panasonic EVOLTA BK-3MLE」。公式車検後の走行前と競技のインターバルには専用ピット内に預けられ、オフィシャルによって保管されます。



開会式に続いて開催されたブリーフィングでは、安全かつ円滑な競技運営を実現すべく画像を使つての注意事項などが行われました。



競技開始直前にはバスでコースの下見を行っていただきました。さらに要所要所で停止し、オフィシャルによる説明が行われました。



競技のインターバルに行われた恒例の参加者集合写真。ツインリンクもてぎエンジェルも加わってのリラックスタイム。

## SUZUKA CIRCUIT

7992 INOU-CHOU,SUZUKA-SHI,MIE 510-0295,JAPAN TEL:059-378-1111 FAX:059-378-8101

## TWIN RING MOTEGI

120-1 HIYAMA,MOTEGI-MACHI,HAGA-GUN,TOCHIGI 321-3597,JAPAN TEL:0285-64-0001 FAX:0285-64-0009

## TOKYO OFFICE

No.45 KOWA BUILDING 9F,1-15-9 MINAMI-AOYAMA,MINATO-KU,TOKYO 107-0062,JAPAN TEL:03-5770-6430 FAX:03-5770-6435



ひときわ注目を集めたのがSUPER GTのNSX CONCEPT-GTのシルエットを再現した、その名も「NSX COMPACT-GT」。宇都宮工業高校 化学技術研究部Bの皆さんの力作です。



コントロールタワー 2階に設けられた休憩室。暖房の効いた室内で競技をご観戦いただきました。



表彰式でプレゼンターをつとめていただいたパナソニック株式会社 AIS社 宇都宮営業所 後藤 雄介様。



地元 茂木町の特産品が笹井秀則 大会組織委員長から各クラス優勝チームに贈呈されました。



KV-40クラス1総合優勝のZDPの皆さん。2年連続の快挙です。



KV-40クラス2総合優勝はTeam U-TECHの皆さん。初の栄冠です。



KV-BIKE クラス1総合優勝のミツバイクの皆さん。鈴鹿大会3連覇、そしてもてぎは初挑戦での勝利です。



KV-BIKE クラス2総合優勝は飯田OIDE長姫高校課題研究A組の皆さんが2連覇を達成。

## SUZUKA CIRCUIT

7992 INOU-CHOU,SUZUKA-SHI,MIE 510-0295,JAPAN TEL:059-378-1111 FAX:059-378-8101

## TWIN RING MOTEGI

120-1 HIYAMA,MOTEGI-MACHI,HAGA-GUN,TOCHIGI 321-3597,JAPAN TEL:0285-64-0001 FAX:0285-64-0009

## TOKYO OFFICE

No.45 KOWA BUILDING 9F,1-15-9 MINAMI-AOYAMA,MINATO-KU,TOKYO 107-0062,JAPAN TEL:03-5770-6430 FAX:03-5770-6435

# ご協賛各社 ※五十音順・敬称略

## 【オフィシャルパートナー】



パナソニック株式会社  
株式会社ミツバ

## 【サーキットビジョンご協賛】



パナソニック株式会社

## 【公式プログラムご協賛各社】



A4 カラー 12p

パナソニック株式会社  
株式会社ミツバ  
茂木町

## 【副賞ご提供】



パナソニック株式会社

|    |   |
|----|---|
|    | KV-40 クラス1(総合) / KV-2 クラス2(総合)<br>KV-BIKE クラス1(総合) / KV-BIKE クラス2(総合) |
| 優勝 | SD対応64GBメモリー内蔵4Kビデオカメラ  |
| 2位 | ブルーレイディスクプレーヤー付ポータブルテレビ プライベートピエラ                                     |
| 3位 | ウェアラブルカメラ   |

## 【参加賞ご提供】

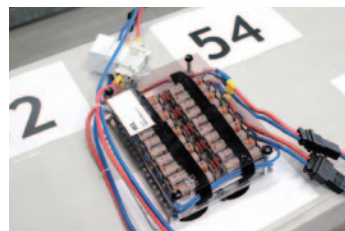
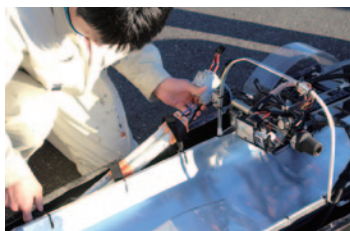
パナソニック株式会社

参加賞 EVOLTA付LED常備灯(1万円相当)

## 【電池および充電器ご提供】

パナソニック株式会社

充電式乾電池EVOLTA (BK-3MLE) 40本と専用充電器2個を全参加チームにご提供



## SUZUKA CIRCUIT

7992 INOU-CHOU,SUZUKA-SHI,MIE 510-0295,JAPAN TEL:059-378-1111 FAX:059-378-8101

## TWIN RING MOTEGI

120-1 HIYAMA,MOTEGI-MACHI,HAGA-GUN,TOCHIGI 321-3597,JAPAN TEL:0285-64-0001 FAX:0285-64-0009

## TOKYO OFFICE

No.45 KOWA BUILDING 9F,1-15-9 MINAMI-AOYAMA,MINATO-KU,TOKYO 107-0062,JAPAN TEL:03-5770-6430 FAX:03-5770-6435



鈴鹿サーキット・ツインリンクもてぎを支えていただいている  
年間ご協賛パートナー各社様 ※五十音順・敬称略



※企業名での五十音順/敬称略 ※2016年9月1日現在